

# PORTFOLIO

**YUMINO  
HARA**

# プロフィール

## Profile



原 弓乃

京都府宇治市出身

大阪市在住

使用スキル：HTML・CSS・Illustrator・Photoshop・XD・  
WordPress・PremierPro・Word・Excel・  
PowerPoint

私は大学卒業後、旅行会社や食品輸入商社で手配業務や受発注、在庫管理などの業務に従事しておりました。その後、ECサイトを運営するアパレルショップに就業しカスタマー対応業務を行っておりました。今まで、幅広い業種で様々な経験をさせていただきました。

WEB業界で就業するために足りない力をおぎなうため、職業訓練校で、Webサイト・ECサイトの運営に必要なWebコーディング、バナー制作、サイト構築と運営の知識・スキルを習得いたしました。

デザインを通じて、誰かの「伝えたい」思いを形にすることにやりがいを感じています。

目的に沿ったデザインを考えユーザーにとって、「わかりやすい」デザインを心がけております。

学ぶ事を楽しみ、吸収した知識を実践して活かすことが得意です。

これからも挑戦を続け、デザインだけでなく、コミュニケーションや提案力も磨き、チームの一員として頼られる存在になれるよう、努力を重ねてまいります。

# TABLE OF CONTENTS

## 01 バナーデザイン

---

01 ~ 05 ページ

## 02 フライヤーデザイン

---

06 ページ

## 03 Web サイト

---

07 ~ 11 ページ

# 01 バナーデザイン

## Banner Design



300×250

ターゲット層

30～50 歳のファミリー

制作時間

1 時間

使用ツール

Photoshop

### 【サイト内広告】ズワイガニの販促

テーマ ズワイガニ期間限定セール



ズワイガニの写真を目立たせるデザインにしました。

目立つ配色でアピールはしつつ、控えめの赤で高級感を狙いました。

帯や枠にゴールドを選択肢、特別感のあるデザインに仕上げました。



300×250

ターゲット層

20～40 歳の男女

制作時間

1 時間

使用ツール

Photoshop

### 【サイト内広告】沖縄旅行の販促

テーマ 沖縄の夏旅行のバナー



夏の旅行を探している人に、目を引いてもらえるようなデザインを意識しました。

伝えたい内容は中央に配置し、沖縄の写真を周りに配置することで楽しい雰囲気伝えました。

# 01 バナーデザイン

## Banner Design



300×250



300×50

ターゲット層

20～40 歳の会員様

制作時間

1 時間

使用ツール

Photoshop

## 【販促広告】家具店のセール

テーマ 「お気に入り家具で暮らしに快適を」

欧風家具店「UP Furniture」の会員様限定のセール案内です。

家具を主役としたかったため、セール情報を左上にまとめ、シンプルなデザインでまとめました。



## 【サイト誘導広告】家具店のイベント

テーマ こたつコレクション

欧風家具店「UP Furniture」のイベント案内です。

自宅で過ごすことが多い主婦層をターゲットとしているため、家でリラックスしているイメージをもってもらうために、こたつの写真を大きく配置したこと、イベント名が目立つように配置しました



300×250



300×50

ターゲット層

20～40 歳の主婦

制作時間

1 時間

使用ツール

Photoshop

# 01 バナーデザイン

## Banner Design



300×250

ターゲット層

30～50 歳の働く人

制作時間

1 時間

使用ツール

Photoshop

## 【サイト誘導広告】カフェ新店オープン

テーマ 「落ち着いた店内で素敵な時間を」



新店カフェ「ABC CAFE」オープンの案内です。

来店された方に「コーヒー 1 杯無料券」プレゼントのイベント案内も兼ねています。

出来立てコーヒーをイメージしたかったため、湯気をいれてお客様の興味を惹く広告にしました。



300×250

ターゲット層

20～50 歳代の女性

制作時間

1 時間

使用ツール

Photoshop

## 【サイト誘導広告】カフェのイベント

テーマ 特別なケーキで「自分へのご褒美」



「ABC CAFE」のケーキフェアのイベント案内です。

ケーキの画像を配置し、購買意欲をそそるレイアウトにしました。

今回のテーマの「自分へのご褒美」の雰囲気を出すために、リボンのあしらいを使用して、自分へのプレゼント感を演出しました。

# 01 バナーデザイン

## Banner Design



300×250

### ターゲット層

20～40歳の独身の方

### 制作時間

1時間

### 使用ツール

Photoshop

Illustrator

## 【サイト誘導広告】カフェ新店オープン

テーマ 動画配信「30日間無料トライアル」



動画配信サービス「UPFLEX」のサイト誘導広告です。  
30日間の無料トライアルのキャンペーン案内です。

カラーが目立つデザインで、思わずクリックしたくなるデザインを心がけました。

また、「見」の字に目をデザインして、より目を惹くデザインにしました。



300×250

### ターゲット層

20～60歳の市民

### 制作時間

1時間

### 使用ツール

Illustrator

## 【サイト誘導広告】花火大会

テーマ 特別なケーキで「自分へのご褒美」



宇治川花火大会のイベント案内です。

花火大会のラストシーンの写真を使用し、その迫力に、思わず足を運びたいくなるようなデザインを心がけました。



# 01 バナーデザイン

## Banner Design



300×250

ターゲット層

20～40 歳のファミリー

制作時間

1 時間

使用ツール

Photoshop

### 【販促広告】家電店年末年始セール

テーマ 家電量販店・年末年始セール



家電量販店「UPPLE」の年末年始セール。

ベースカラーを黒としたため、文字にも高級感を出すために、金色文字にしました。

全体的に高級感のあるデザインに仕上げました。



300×250

ターゲット層

20～40 歳のファミリー

制作時間

1 時間

使用ツール

Photoshop

### 【販促広告】家電店年末年始セール

テーマ 家電量販店・年末年始セール



家電量販店「UPPLE」の年末年始セール。

ベースカラーを赤として、セールらしく目立つデザインにしました。

年末年始をイメージするイラストを配置することで、親しみやすさを出しました。



## 02 フライヤーデザイン

### Flyer Design


3月  
開講

ネットショップ・  
Web サイト運営科

【Webデザイン・ECサイト】

未経験から  
就職を目指す

訓練期間：令和7年3月25日（火）～令和7年9月24日（水）  
訓練時間：9:40～16:10  
募集期間：令和7年1月31日（金）～令和7年2月20日（木）  
選考日：令和7年3月3日（月）  
（面接により選考いたします。持ち物：筆記用具）  
選考結果通知日：令和7年3月10日（月）  
定員：25名  
訓練対象の条件：文字入力程度の簡単なパソコン操作ができる。  
受講料：無料（※テキスト代：13,000円（税込）別途負担）



<訓練実施機関名>  
訓練実施機関・訓練実施施設  
株式会社 KEG キャリア・アカデミー  
職業訓練のアップ なんば校

カリキュラム一例

実技 (office)

オフィスソフト基本実習 90h

実技 (WEB デザイン)

Web デザイン基本実習 87h  
Web デザイン実践実習 54h  
Web コーディング実習 60h  
動画編集実習 24h  
Web サイト制作実習 60h  
EC サイト制作・運営実習 78h  
Web・EC サイト総合制作実習 30h

学科

情報リテラシーとセキュリティ概論 5h  
安全衛生 1h  
Web サイト基礎知識 3h

企業実習

Web・EC サイト運営実習 90h  
就職支援 13h  
職業人講話 6h

訓練終了後に取得できること

<訓練目標>  
Web サイト・EC サイトの運営に必要な Web コーディング、バナー制作、  
サイト構築と運営の知識・スキルを習得し、即戦力として活躍できる人材  
を目指す。

<訓練修了後に取得できる資格>  
◆アドビ認定プロフェッショナル Photoshop 2023  
◆アドビ認定プロフェッショナル Illustrator 2023  
（いずれも任意受験）  
アドビ認定プロフェッショナル資格取得を目指すコースです。  
ただし、資格試験の受験は任意です

株式会社 KEG キャリア・アカデミー  
職業訓練のアップ なんば校  
〒542-0076 大阪市中央区難波 2-1-2  
太陽生命難波ビル 9 階 G 教室  
TEL：06-6214-3049（平日 9:00～17:00）

## 【A4 印刷物】 職業訓練チラシ

### テーマ ハロワークで職業相談に来る方に目に留まるチラシづくり

#### ターゲット層

就職を目指す人

#### 制作時間

5 時間

#### 使用ツール

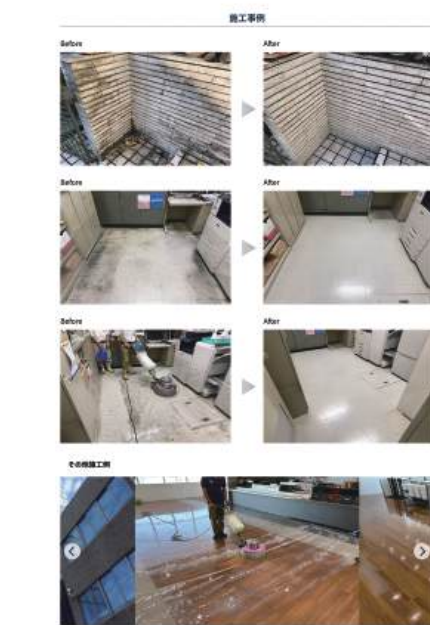
Illustrator

ハロワークで棚にチラシが並ぶ際、一目で見た時、上半分の  
チラシ部分だけが見えるとのことでした。

そのため、上部はコース名を大きく記載し、キャッチコピーを  
入れて、目に留まるデザインを心がけました。

## 03WEB サイト

## Web Site



## 【コーポレートサイト】

## テーマ トータルビルメンテナンスWebサイト



## ターゲット層

**ビルクリーニングサービスの利用を検討されてる方**

### 制作時間

1ヶ月

## 使用ツール

**XD**

## Photoshop

HTML

CSS

クライアントにとって初めての Web サイトで、会社の情報と求人情報の記載をして欲しいとのことでした。

スライダーなどを使用し、**施工事例**を見やすくする工夫をしました。



# 03WEB サイト

## Web Site

### 【LP サイト】

### テーマ にしざわ農園宅配野菜サービス



#### ターゲット層

宅配野菜サービスの利用を検討されてる主婦の方

#### 制作時間

2 週間

#### 使用ツール

Photoshop

HTML

CSS

にしざわ農園でできた採れたて野菜を、 全国のお客様にお届けすることを目的としています。

サイトを野菜を連想する緑色を差し色に、 野菜が美味しそうに見える色合いを心がけて作成しました。



# 03WEB サイト

## Web Site

### 【WEB サイト】

テーマ 和食・もつ鍋「梅くらげ」



ターゲット層

30～50 代会社員

制作時間

2 日

使用ツール

WordPress

Photoshop

メニューページにコース料理をみやすく配置し、宴会シーズンの集客を目的にしています。

高級かつ目立つ配色で料理がおいしく見えるデザインで、思わずお店に訪れたいくなるような WEB ページ作成を心がけました。





# 03WEB サイト

## Web Site



## 【ECサイト】

### テーマ お菓子店「bonbon」



#### ターゲット層

20代～30代の主婦層

#### 制作時間

2週間

#### 使用ツール

EC-CUBE

HTML

CSS

Photoshop

Illustrator



ユーザー名 : testsite  
パスワード : testtest

職業訓練のグループワークで EC-CUBE を使用して EC サイトを作成しました。

お菓子を主役とするため、サイト色自体はシンプルな配色にし、ヒーローバナーやお菓子の色で華やかさを出しました。

【担当箇所】：ワイヤーフレーム、写真撮影、EC-CUBE（商品登録、CSS デザイン）、ヒーロー画像バナー、商品 LP、トピックス LP

# 03WEB サイト

## Web Site



## 【LP サイト】

### テーマ 化粧品会社「洗顔石鹸」LP サイト

洗顔石鹸の初回限定の販促 LP。

ファーストビューで洗顔している女性の写真を使用し、一目で洗顔石鹸の LP であることを認識されるデザインを心がけました。

CTA ボタンは目立つデザインでクリック率をあげるようにしています。

#### ターゲット層

20～30 歳代の主婦層

#### 制作時間

2 週間

#### 使用ツール

Illustrator

Photoshop

HTML

CSS







最後までご覧いただきありがとうございます。